

C'EST QUOI ?

Le Plan Climat Air Energie Territorial est un outil local pour agir. A partir d'un état des lieux air-énergie-climat notre territoire fixera un plan d'actions pour :

- réduire nos émissions de gaz à effet de serre,
- réduire notre facture énergétique en baissant nos consommations et en produisant plus d'énergies renouvelables locales,
- réduire les polluants atmosphérique pour une meilleur qualité de l'air,
- s'adapter aux changements climatiques déjà ressentis et anticiper ceux à venir qui seront encore plus importants.

POURQUOI ?

Les effets du changement climatique se font déjà ressentir : 2016 a été l'année la plus chaude depuis le début des records mondiaux au 18^{ème} siècle, avec une température moyenne 1,1°C plus élevée que lors de cette époque pré-industrielle. Nous sommes actuellement en situation d'urgence climatique et sommes tous concernés !

Le changement climatique impacte déjà le Pays du Mans : température, pluies, sols, forêts, ... Découvrez les constats dans les pages suivantes et dans notre étude de vulnérabilité du territoire au changement climatique.

Le Plan Climat contribue localement à cet enjeu mondial en favorisant la transition énergétique du territoire.

Tous ensemble : élus, entreprises et habitants, s'engagent pour réduire l'impact du changement climatique.

www.paysdumans.fr


L'OBJECTIF

Pour limiter les impacts du changement climatique, nous devons réduire fortement les émissions de gaz à effet de serre. Cela passe par le développement des énergies renouvelables et une forte réduction de nos consommations d'énergie. Cela entrainera des changements importants dans nos modes de vie, mais c'est possible si nous agissons ENSEMBLE.



-75%
DE GAZ À
EFFET DE SERRE D'ICI 2050

moins de 2°C
DE RÉCHAUFFEMENT
PLANÉTAIRE



S'ENGAGER

Le territoire s'implique.

Aidez-nous à agir localement et donnez votre avis. Votre voix compte pour influencer et contribuer aux décisions/actions du territoire.

COMMENT AGIR ?

Parlez-en à vos élus locaux • Rejoignez une association • Adoptez les bons gestes.

Plus d'informations ? Donner votre avis ?
Suivre les avancées du Plan Climat du Pays du Mans ?

Il vous faut une seule adresse :

www.paysdumans.fr

J'agis avec mon territoire !

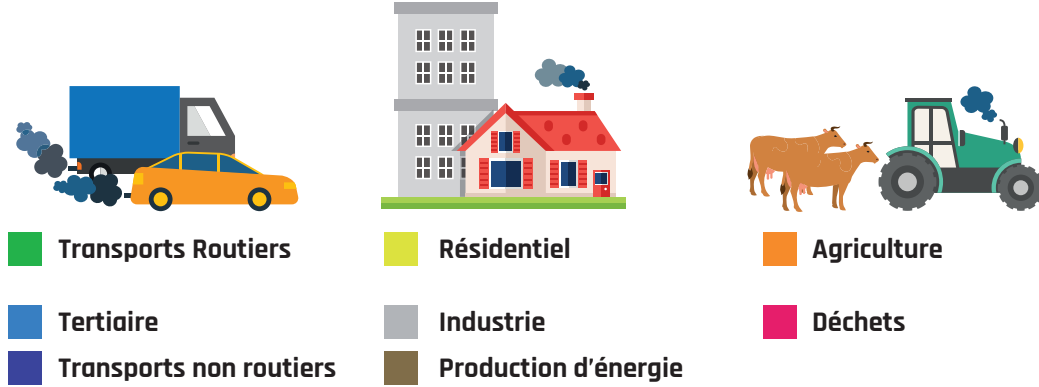
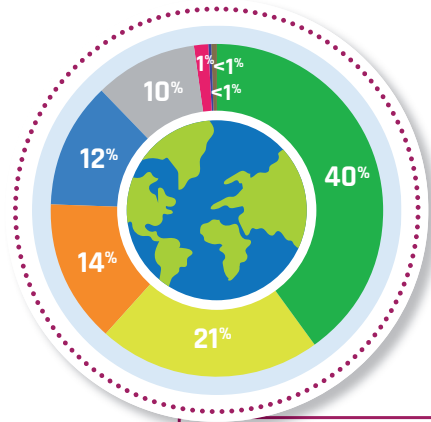


www.paysdumans.fr

ÉTAT DES LIEUX - De l'air, de l'énergie et du climat

Cet état des lieux nous permet de suivre l'efficacité des actions menées. En Pays du Mans, la somme des efforts réalisés nous met dans une dynamique positive : les consommations énergétiques sont légèrement en baisse depuis 2008. Cependant, il faut au moins doubler ce rythme pour atteindre nos objectifs. Il reste beaucoup à faire et chaque geste compte !

Émissions de Gaz à Effet de Serre (GES)



83% des émissions de GES sont dues à la consommation d'énergie.

Les gaz à effet de serre se concentrent dans l'atmosphère, formant une couche protectrice autour de la planète, nécessaire à la vie, pour piéger la chaleur du soleil. Le réchauffement climatique est dû à l'augmentation très importante de leur concentration.

Source : Pays du Mans 2016

FACTURE 660 MILLION € par an

ÉNERGIE DU PAYS DU MANS

La consommation énergétique de notre territoire coûte cher et nous impacte tous.

Votre facture ne représente qu'une faible partie du coût réel de votre consommation.



*En moyenne par habitant (adultes, enfants confondus) par an au Pays du Mans

Et les énergies renouvelables ?

En 2016 les énergies renouvelables représentaient **moins de 6%** de notre consommation énergétique.

TEMPÉRATURE DU PAYS DU MANS

+22 JOURS CHAUDS PAR AN

1971 à 2015

-22 JOURS DE GEL PAR AN

Sur la période 1951-2010 la température moyenne annuelle au Mans a augmenté de **1,2°**

+1,2° de 1951 à 2010

AIR DU PAYS DU MANS

Bonne qualité de l'air général mais...

Quelques jours de pics de pollution par an, qui touchent surtout les personnes les plus vulnérables

Une base de pollution constante qui a des effets à long terme sur l'environnement local et la santé de l'homme.

(Origines : transport routier, agriculture, résidentiel (produits))

PLUIE DU PAYS DU MANS

En été aussi bien qu'en hiver, les épisodes de forte pluie et de sécheresse sont de plus en plus intenses et fréquents. En 2018 nous avons vécus les deux extrêmes.

2018 JUIN

Autant de pluie est tombée le 4 juin (45,9 mm) que lors de tout un mois de juin moyen (46,9 mm).

2018 SEPTEMBRE

En septembre, la pluie tombée (8,7mm) a été largement en dessous des moyennes attendues (52,9mm).

**Enregistrés à la station météorologique du Mans le 4 juin 2018.