

Le saviez-vous ?



# BIEN CHOISIR SON SAPIN

**Bien choisir son type de sapin est un acte éco-responsable, la monoculture appauvrit la biodiversité et pollue les sols.**

✓ **Un sapin en plastique = 40kg de CO<sub>2</sub> non valorisé** pour l'amortir il faudrait **l'utiliser pendant 20 ans**, cependant on sait que les français changent de sapin artificiel tous les 3 ans.

✓ **Le sapin éternel.** Créez votre propre sapin fait maison et réalisez le en famille à l'aide de branches de thuya ou de pin ramassées, quelques pommes de pins, des palettes, des pompons...

✓ **Un sapin naturel = 3,5kg de CO<sub>2</sub> qui peut être valorisé.** Naturel oui, mais pas n'importe quel label (Fleurs de France une production française, Plante bleue et MPS garantissant une exploitation durable et sans usage de pesticide.).

✓ **La location de sapin naturel** est possible en Sarthe à **Saint-Paterne Le Chevain** vous pouvez louer votre sapin entre 15€ et 35€. Ces sapins en pot seront replantés après les fêtes, et l'année prochaine vous pourrez retrouver le même sapin pour 10€. Ces sapins ne sont pas labellisés, mais offrent l'opportunité d'être réutilisé d'année en année.

✓ **Les sapins biologiques :** l'association Les sapins bio de France regroupe 6 membres proposant des sapins certifiés sans traitement phytosanitaire, ni engrais chimiques, pesticides et hormones de croissance.

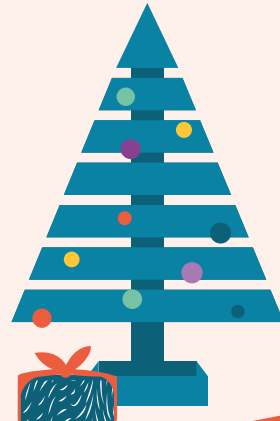
✓ **Le sapin bio livré chez vous.** Certaines entreprises labellisées Bio proposent des sapins en livraison dans toute la France en 1 semaine.



## Acteur du Zéro Déchet en Pays du Mans

**Héritage Naturel**

[www.heritagenaturel.fr](http://www.heritagenaturel.fr)  
f heritagenaturel



Pour aller plus loin

- ➔ [Location de sapin naturel en Sarthe](#)
- ➔ [Les sapins bio de France](#)
- ➔ [Livraison de sapin bio](#)