



CE PROJET EST CO-FINANCÉ PAR LA RÉGION  
ET LE FONDS EUROPÉEN AGRICOLE POUR LE DÉVELOPPEMENT RURAL.  
L'EUROPE INVESTIT POUR LES ZONES RURALES.

Programme LEADER du  
2014 - 2022



« Renforcer les solidarités territoriales à travers les transitions énergétiques et environnementales »

## Les projets financés



GAL  
LEADER  PAYS  
DU MANS

## Le programme LEADER du Pays du Mans

### - Présentation du Programme :

LEADER signifie Liaison Entre Actions de Développement de l'Economie Rurale. Il s'agit d'un programme européen de développement rural financé par le Fonds Européen Agricole et de Développement Rural (FEADER).

L'approche LEADER est portée par des Groupes d'Action Locale (GAL), représentatifs du partenariat local public/privé.

Le Pays du Mans a été retenu suite à l'appel à projet régional LEADER et a obtenu un budget de 1,8 M d'euros de FEADER afin de mettre en œuvre sa stratégie de développement rural sur le territoire (hors Le Mans Métropole) jusqu'en 2022.

### - Une priorité ciblée commune à la stratégie de territoire :

« Renforcer les solidarités territoriales à travers les transitions énergétiques et environnementales »

Cette stratégie est déclinée en trois axes d'intervention plus un axe technique transversal :

#### Territoire LEADER du GAL Pays du Mans

**Axe 1 :** en faveur de l'accompagnement, la sensibilisation et la mise en réseau,

**Axe 2 :** en faveur des innovations en matière d'environnement, d'énergie, d'économie ...,

**Axe 3 :** en faveur du patrimoine et du développement des filières de proximité,

**Axe 4 :** sur l'animation du programme et la coopération interterritoriale et transnationale.



### - Fonctionnement du GAL LEADER :

Un GAL est une commission mixte composée à 50% d'élus et 50% de membres privés (issus du Conseil de développement). Le GAL se réunit en Comité de programmation régulièrement pour décider de l'attribution de financements LEADER aux porteurs de projets.

## Le programme LEADER du Pays du Mans

### LISTING des PROJETS

<b>Axe 1 : Accompagner le territoire pour une exemplarité environnementale et énergétique</b>	
<i>FA 1 – Mise en réseau, sensibilisation et accompagnement des acteurs sur le territoire</i>	
<i>SCoT du Pays du Mans</i>	Guide Densité et territoires « mieux vivre ensemble »
<i>Pays du Mans</i>	Démarche expérimentale « BIMBY »
<i>Pays du Mans</i>	Animation territoriale biodiversité
<b>Axe 2 : Environnement, énergie, mobilité et économie circulaire</b>	
<i>FA 2 : Exemplarité environnementale des bâtiments publics (construction et rénovation)</i>	
<i>CdC Sud Est Manceau</i>	Construction d'une école de musique
<i>CdC Orée de Bercé Belinois</i>	Construction d'une école de musique
<i>Saint Gervais en Belin</i>	Construction restaurant scolaire
<i>Moncé en Belin</i>	Rénovation salle associative et sportive
<i>Trangé</i>	Construction d'une salle des association BEPOS
<i>Montbizot</i>	Réhabilitation restaurant scolaire
<i>Fay</i>	Salle multifonctions
<i>Saint-Georges du Bois</i>	Construction d'une MAM
<i>Pruillé-le-Chétif</i>	Construction d'une MAM
<i>Brette-les-Pins</i>	Extension restaurant scolaire
<i>Teloché</i>	Construction d'une maison de santé
<i>FA 3 : Mobilités et aménagements durables</i>	
<i>Fay</i>	Route d'Etival
<i>Fay</i>	Route de chafour notre Dame et des maisons rouges
<i>Changé</i>	Quartier du Gué Perray
<i>Changé</i>	Route de Parigné
<i>Neuville sur Sarthe</i>	Centre bourg
<i>CdC Sud-Est Manceau</i>	Voie douce Changé
<i>CdC Sud-Est Manceau</i>	Voie douce Parigné l'Evêque
<i>CdC Sud-Est Manceau</i>	Voie douce Brette-les-Pins
<i>Joué l'Abbé</i>	Parking gymnase vers commune la Guierche
<i>Brette-les-Pins</i>	Rue des Cèpes, des Vignes et des Violettes
<i>Ecommoy</i>	Aménagement du parking de la halte TER
<i>La Bazoge</i>	Avenue nationale
<i>Neuville-sur-Sarthe</i>	Liaison Courty
<i>FA 4 : Economie circulaire</i>	
<i>Pays du Mans</i>	Animation réduction des déchets en restaurant scolaire
<b>Axe 3 : Filières de proximité et promotion du territoire</b>	
<i>FA 7 : Attractivité et promotion du territoire</i>	
<i>Ballon-saint-Mars</i>	Réalisation d'une table gnomonique
<i>CdC Orée de Bercé Belinois</i>	Aménagement d'un point d'information touristique
<i>Sainte-Jamme-sur-Sarthe</i>	Protections sur les vitraux de la Fonderie
<i>CdcC Sud-Est Manceau</i>	Guide de randonnées
<i>Ballon-saint-Mars</i>	Cadran solaire
<b>Axe 4 : Coopération</b>	
<i>Pays du Mans / Pays de Brest</i>	Mise en Place d'un fonds carbone local



RÉGION  
PAYS  
DE LA  
LOIRE

CE PROJET EST CO-FINANÇÉ PAR LA RÉGION  
ET LE FONDS EUROPÉEN AGRICOLE POUR LE DÉVELOPPEMENT RURAL.  
L'EUROPE INVESTIT POUR LES ZONES RURALES.

GAL  
LEADER PAYS  
DU MANS

Programme LEADER du  
2014-2022



« Renforcer les solidarités territoriales à travers les transitions énergétiques et environnementales »

*Axe 1 : Accompagner le territoire pour une exemplarité environnementale et énergétique*

**Fiche action 1 - Mise en réseau, sensibilisation et accompagnement des acteurs du territoire**

**GAL du Pays du Mans**

15-17 rue Gougéard, 72 015 Le Mans cedex 2

02 43 51 23 23 – [www.paysdumans.fr](http://www.paysdumans.fr)



CE PROJET EST CO-FINANÇÉ PAR LA RÉGION  
ET LE FONDS EUROPÉEN AGRICOLE POUR LE DÉVELOPPEMENT RURAL.  
L'EUROPE INVESTIT POUR LES ZONES RURALES.

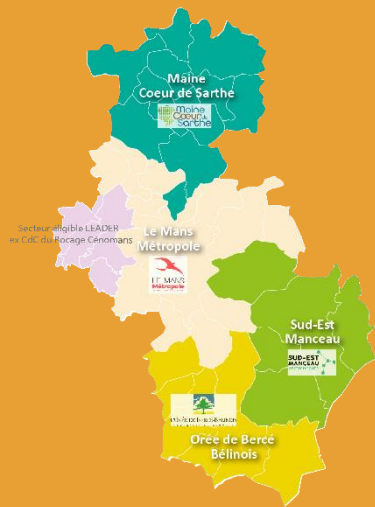


## Programme LEADER du Pays du Mans – FA 1 « Mise en réseau, sensibilisation et accompagnement des acteurs du territoire »

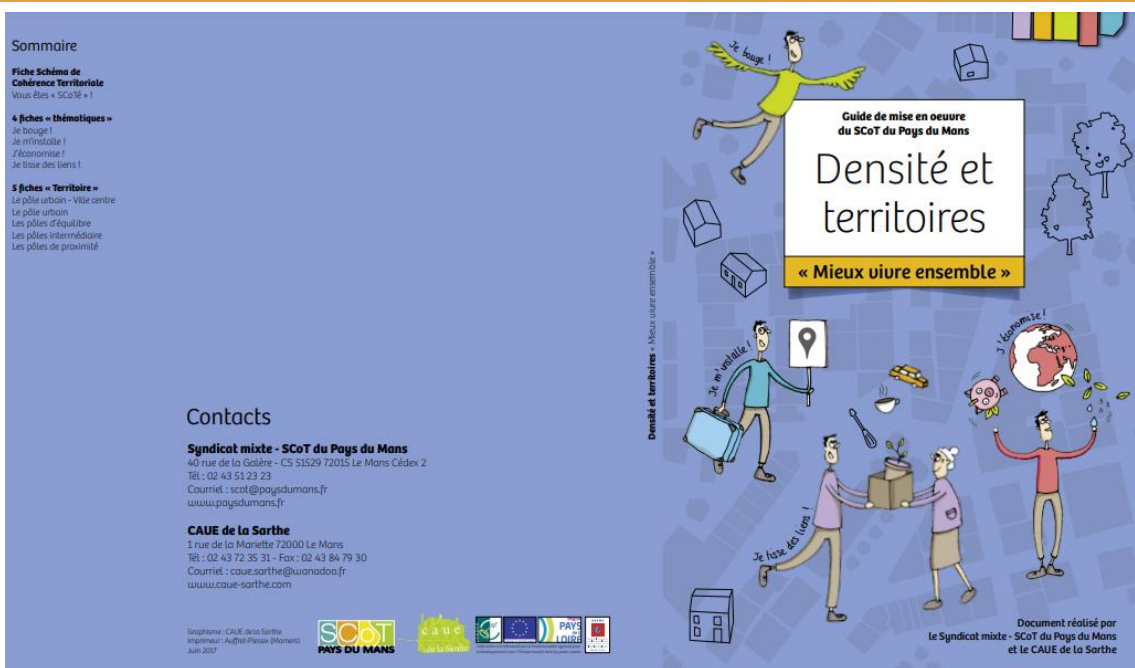
Dépenses éligibles  
**16 270 €**  
**LEADER : 9 736 €**

Autres financeurs :  
**ADEME**  
Année : 2016

Localisation du projet :  
**Pays du Mans**  
(hors LMM)



Maître d'ouvrage :  
**Syndicat Mixte du SCoT  
du Pays du Mans**



### Guide Densité et territoires « Mieux vivre ensemble »

#### Le projet bref ...

- Le guide a pour objectif d'être accessible à tous,
- Illustrer les objectifs de densité définis dans le SCoT,
- Prendre en compte les enjeux énergétiques de façon transversale dans l'urbanisme et la sensibilisation qui y sera associée.



#### Le projet en actions ...

Démarche partenariale et constructive avec la CAUE structure experte dans l'aménagement durable, pour une mise en œuvre de manière complémentaire du SCoT, document de planification à l'horizon 2030 et du bilan climat énergie territorial, programme d'actions durables.

#### Le projet en chiffres ...

- 1 socle général,
- 5 fiches pédagogiques,
- 5 fiches territoires,

#### La plus-value LEADER

Valorisation du guide  
auprès du réseau  
d'acteurs du territoire  
LEADER.



CE PROJET EST CO-FINANÇÉ PAR LA RÉGION  
ET LE FONDS EUROPÉEN AGRICOLE POUR LE DÉVELOPPEMENT RURAL.  
L'EUROPE INVESTIT POUR LES ZONES RURALES.



Programme LEADER du Pays du Mans – FA 1 « Mise en réseau, sensibilisation et accompagnement des acteurs du territoire »

Dépenses éligibles :  
**71 400 €**  
LEADER : 14 280 €

Autres financeurs :  
ADEME  
Années : 2017-2018

Localisation du projet :  
Pays du Mans  
(hors LMM)

OPERATION BIMBY A MONTBIZOT !

Réunion publique d'information  
le 1 mars à 20h, salle du Pont d'Orne



2 jours  
de 9h00  
à 19h00

La commune de Montbizot  
vous propose

**1 heure gratuite**  
avec un  
**ARCHITECTE**  
LES VENDREDI & SAMEDI  
**3 & 4 Mars**

Rendez-vous à la mairie  
Place Louis Rouzay  
72 380 MONTBIZOT

Je m'inscris  
auprès de la Mairie  
☎ 02 43 27 60 44  
✉ [accueil@mairiemontbizot.fr](mailto:accueil@mairiemontbizot.fr)



CE PROJET EST CO-FINANÇÉ PAR LE FONDS EUROPÉEN AGRICOLE  
POUR LE DÉVELOPPEMENT RURAL, L'EUROPE INVESTIT DANS LES ZONES RURALES

## Démarche expérimentale « BIMBY »

### Le projet bref ...

Démarche expérimentale de densification douce pour une mise en œuvre opérationnelle des orientations du SCoT du Pays du Mans :

- Identifier les différentes formes de densification,
- Etablir un outil de dialogue avec les habitants,
- Proposer une déclinaison dans les PLU.



### Le projet en actions ...

Promouvoir et organiser une densification douce et raisonnée des tissus existants en concertation et à partir de projets des habitants. Démarche partenariale et constructive. Entretiens gratuits avec des architectes au profit des habitants. Evolution des tissus bâtis des communes à travers les initiatives des habitants propriétaires.

### Le projet en chiffres ...

- 13 communes participantes
- 1 CdC (PLUI en cours de réalisation)
- 5 communes

### La plus-value LEADER

Valorisation de la  
démarche auprès du  
réseau d'acteurs du  
territoire LEADER.

GAL du Pays du Mans

15-17 rue Gougeard, 72 015 Le Mans cedex 2  
02 43 51 23 23 – [www.paysdumans.fr](http://www.paysdumans.fr)



Maître d'ouvrage :  
Syndicat Mixte du SCoT  
du Pays du Mans





CE PROJET EST CO-FINANÇÉ PAR LA RÉGION  
ET LE FONDS EUROPÉEN AGRICOLE POUR LE DÉVELOPPEMENT RURAL.  
L'EUROPE INVESTIT POUR LES ZONES RURALES.



Programme LEADER du Pays du Mans – FA 1 « Mise en réseau, sensibilisation et accompagnement des acteurs du territoire »

Dépenses éligibles :  
35 342 €

LEADER : 25 243 €

Années : 2020-2021

Syndicat Mixte du  
Pays du Mans



**RAPPORT  
D'ÉVALUATION**  
2020-2021



CE PROJET EST CO-FINANÇÉ PAR LE FONDS EUROPÉEN AGRICOLE  
POUR LE DÉVELOPPEMENT RURAL. L'EUROPE INVESTIT DANS LES ZONES RURALES.



Localisation du projet :  
Pays du Mans  
(hors LMM)



Maître d'ouvrage :  
Syndicat Mixte du



## Animation territoriale biodiversité

### Le projet bref ...

- Projet d'animation locale en faveur de la biodiversité et de la Trame verte et Bleue (TVB),
- Initier des nouvelles actions pour une meilleure réponse aux enjeux de la biodiversité au niveau local.



### Le projet en actions ...

- Structuration d'une gouvernance locale TVAB,
- Organisation d'animations territoriales pour la mise en réseau des différents acteurs

### Le projet en chiffres ...

Le périmètre d'intervention regroupe toutes les communes du GAL LEADER du Pays du Mans.

### La plus-value LEADER

Le programme LEADER du Pays du Mans a permis la mise en réseau de différents acteurs pour une réponse aux enjeux de la biodiversité au niveau local et à la construction d'un véritable projet de territoire.

GAL du Pays du Mans

15-17 rue Gougeard, 72 015 Le Mans cedex 2  
02 43 51 23 23 – [www.paysdumans.fr](http://www.paysdumans.fr)



RÉGION  
PAYS  
DE LA  
LOIRE

CE PROJET EST CO-FINANÇÉ PAR LA RÉGION  
ET LE FONDS EUROPÉEN AGRICOLE POUR LE DÉVELOPPEMENT RURAL.  
L'EUROPE INVESTIT POUR LES ZONES RURALES.

GAL  
LEADER PAYS  
DU MANS

Programme LEADER du  
2014-2022



« Renforcer les solidarités territoriales à travers les transitions énergétiques et environnementales »

*Axe 2 : Soutenir l'économie, les services de proximité et la mobilité pour une cohésion sociale urbaine*

## **Fiche action 2 - Exemplarité environnementale des bâtiments publics**

GAL du Pays du Mans

15-17 rue Gougéard, 72 015 Le Mans cedex 2

02 43 51 23 23 – [www.paysdumans.fr](http://www.paysdumans.fr)





CE PROJET EST CO-FINANÇÉ PAR LA RÉGION  
ET LE FONDS EUROPÉEN AGRICOLE POUR LE DÉVELOPPEMENT RURAL.  
L'EUROPE INVESTIT POUR LES ZONES RURALES.



## Programme LEADER du Pays du Mans – FA 2 « Exemplarité environnementale des bâtiments publics »

Dépenses éligibles :  
**934 782 €**  
**LEADER : 100 000€**

Autres financeurs : Etat,  
Région, Département  
Années : 2016-2018

Localisation du projet :  
Parigné L'Evêque



Maître d'ouvrage :  
**CdC du  
Sud-Est Manceau**



### Réalisation d'une école de musique

#### Le projet bref ...

Ce projet est localisé sur la commune centrale de l'intercommunalité afin de faciliter l'accès de tous et développer la pratique culturelle du territoire.



#### Le projet en actions ...

- Chaudière bois,
- Terrasse végétalisée,
- Plafond rayonnant eau chaude,
- VMC double flux.

#### Le projet en chiffres ...

- 774 m<sup>2</sup>,
- Consommation énergétique de 40.4KWh/m<sup>2</sup>/an, soit un gain de 26% vis à vis des critères réglementaires imposés par la réglementation thermique RT 2012.

#### La plus-value LEADER

Le programme LEADER du Pays du Mans a permis de construire un bâtiment public présentant une performance énergétique supérieure à la réglementation .

**GAL du Pays du Mans**

15-17 rue Gougeard, 72 015 Le Mans cedex 2  
02 43 51 23 23 – [www.paysdumans.fr](http://www.paysdumans.fr)



CE PROJET EST CO-FINANÇÉ PAR LA RÉGION  
ET LE FONDS EUROPÉEN AGRICOLE POUR LE DÉVELOPPEMENT RURAL.  
L'EUROPE INVESTIT POUR LES ZONES RURALES.



## Programme LEADER du Pays du Mans – FA 2 « Exemplarité environnementale des bâtiments publics »

Dépenses éligibles :

**930 008 €**

**LEADER : 98 819 €**

Autres financeurs : Etat,  
Région, Département, Laigné  
en Belin

Années : 2016-2018



Localisation du projet :

Laigné en Belin



Maître d'ouvrage :

**CdC de**

**L'Orée de Bercé Belinois**

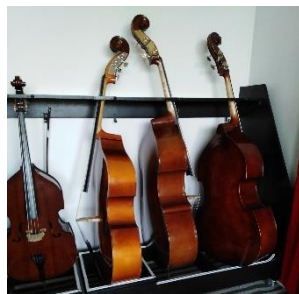


### Réalisation d'une école de musique

#### Le projet bref ...

Ce projet a pour vocation d'aboutir à un équipement simple d'utilisation adapté à une pratique artistique régulière ou occasionnelle tout en étant économe en charge de fonctionnement pour l'intercommunalité.

L'objectif est de créer un bâtiment public alliant qualité de services et exemplarité environnementale.



#### Le projet en actions ...

- Isolation thermique par l'extérieur,
- Chaudière granulés bois,
- Ventilation double flux,
- Stationnements mutualisés,
- Noue paysagère.

#### Le projet en chiffres ...

- 950 m<sup>2</sup>,
- Consommation énergétique : 38KWh/m<sup>2</sup>/an, soit un gain de 31.09% vis-à-vis des critères Réglementaires imposés par la RT 2012.
- Coût annuel d'exploitation estimé A 3 621 €.

#### La plus-value LEADER

Le programme LEADER du Pays du Mans a permis de construire un bâtiment public présentant une performance énergétique supérieure à la réglementation .

**GAL du Pays du Mans**

15-17 rue Gougeard, 72 015 Le Mans cedex 2

02 43 51 23 23 – [www.paysdumans.fr](http://www.paysdumans.fr)



CE PROJET EST CO-FINANÇÉ PAR LA RÉGION  
ET LE FONDS EUROPÉEN AGRICOLE POUR LE DÉVELOPPEMENT RURAL.  
L'EUROPE INVESTIT POUR LES ZONES RURALES.



## Programme LEADER du Pays du Mans – FA 2 « Exemplarité environnementale des bâtiments publics »

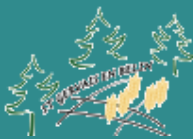
Dépenses éligibles :  
686 451 €  
LEADER : 100 000 €

Autres financeurs : Etat,  
Région  
Années : 2017-2018

Localisation du projet :  
St Gervais en Belin



Maître d'ouvrage :  
Commune de St Gervais  
en Belin



### Construction d'un restaurant scolaire

#### Le projet bref ...

L'objectif est de créer un bâtiment public alliant qualité de services et exemplarité environnementale.



#### Le projet en actions ...

- Panneaux solaires,
- Ossature bois,
- Accès piétons en revêtements perméables.

#### Le projet en chiffres ...

- 415 m<sup>2</sup>,
- Capacité d'accueil de 100 places en 2 services,
- Consommation énergétique : 66 kWh/m<sup>2</sup>/an, soit un gain de 22% Vis-à-vis des critères règlementaires Imposés par la réglementaire RT 2012.

#### La plus-value LEADER

Le programme LEADER du Pays du Mans a permis de construire un bâtiment public présentant une performance énergétique supérieure à la réglementation .

GAL du Pays du Mans

15-17 rue Gougéard, 72 015 Le Mans cedex 2  
02 43 51 23 23 – [www.paysdumans.fr](http://www.paysdumans.fr)



CE PROJET EST CO-FINANÇÉ PAR LA RÉGION  
ET LE FONDS EUROPÉEN AGRICOLE POUR LE DÉVELOPPEMENT RURAL.  
L'EUROPE INVESTIT POUR LES ZONES RURALES.



## Programme LEADER du Pays du Mans – FA 2 « Exemplarité environnementale des bâtiments publics »

Dépenses éligibles :  
626 239 €  
**LEADER : 70 000 €**

Autres financeurs : Etat,  
Région, CdC OBB  
Années : 2017-2018

Localisation du projet :  
Moncé en Belin



Maître d'ouvrage :  
**Commune de  
Moncé en Belin**



### Réhabilitation d'une salle sportive et associative

#### Le projet bref ...

Ce nouvel équipement situé proche des commerces permettra de dynamiser leurs activités économiques et aura comme objectif de rassembler la population autour de différentes disciplines proposées et adaptées pour tout public dans une approche intergénérationnelle.



#### Le projet en actions ...

- Equipements sportifs et espaces associatifs,
- Requalification d'une ancienne friche commerciale.

#### Le projet en chiffres ...

- Consommation énergétique :  
diminution de 68 %  
des consommations énergétiques  
par rapport au bâtiment existant

#### La plus-value LEADER

Le programme LEADER du Pays du Mans a permis de rénover un bâtiment public tout en améliorant sa performance énergétique

GAL du Pays du Mans

15-17 rue Gougeard, 72 015 Le Mans cedex 2  
02 43 51 23 23 – [www.paysdumans.fr](http://www.paysdumans.fr)



CE PROJET EST CO-FINANÇÉ PAR LA RÉGION  
ET LE FONDS EUROPÉEN AGRICOLE POUR LE DÉVELOPPEMENT RURAL.  
L'EUROPE INVESTIT POUR LES ZONES RURALES.



## Programme LEADER du Pays du Mans – FA 2 « Exemplarité environnementale des bâtiments publics »

Dépenses éligibles :  
909 756 €  
**LEADER : 141 000 €**

Autres financeurs : Etat,  
Région  
Années : 2017-2018

Localisation du projet :  
**Trangé**



Maître d'ouvrage :  
**Commune de  
Trangé**



### *Construction BEPOS d'une salle des associations*

#### *Le projet bref ...*

- Construction d'un bâtiment à énergie positive,
- Salle destinée aux activités culturelles et sportives des associations,
- La conception et l'architecture de cette construction BEPOS doit fournir aux utilisateurs un environnement intérieur sain et confortable, tout en facilitant leur comportement éco-responsable.



#### *Le projet en actions ...*

- Labélisation BEPOS,
- Toiture végétalisée,
- Bardage bois,
- Isolations en fibre de bois,
- Panneaux photovoltaïques.

#### *Le projet en chiffres ...*

- Le bâtiment produit plus d'énergie qu'il n'en consomme
- 1<sup>er</sup> bâtiment tertiaire labélisé BEPOS dans le Grand Ouest

#### *La plus-value LEADER*

Le programme LEADER du Pays du Mans a permis de soutenir l'innovation en accompagnant financièrement les investissements permettant la labélisation BEPOS.

**GAL du Pays du Mans**

15-17 rue Gougeard, 72 015 Le Mans cedex 2  
02 43 51 23 23 – [www.paysdumans.fr](http://www.paysdumans.fr)



CE PROJET EST CO-FINANÇÉ PAR LA RÉGION  
ET LE FONDS EUROPÉEN AGRICOLE POUR LE DÉVELOPPEMENT RURAL.  
L'EUROPE INVESTIT POUR LES ZONES RURALES.



## Programme LEADER du Pays du Mans – FA 2 « Exemplarité environnementale des bâtiments publics »

Dépenses éligibles :

237 603 €

**LEADER : 70 000 €**

Autres financeurs : Etat  
Années : 2017-2019

Localisation du projet :

**Monbizot**



Maître d'ouvrage :

**Commune de  
Monbizot**



### *Réhabilitation et extension restaurant scolaire*

#### *Le projet bref ...*

- les locaux n'étaient plus adaptés, l'extension permettra de recevoir dans de bonnes conditions les rationnaires et d'améliorer les conditions de travail du personnel.



#### *Le projet en actions ...*

- Utilisation de matériaux thermiques plus isolants (auparavant la déperdition par les murs représente 24 %) et permettant une meilleure absorption des sons (car la salle de restauration est très bruyante).

#### *Le projet en chiffres ...*

- 1995 : date de construction du bâtiment d'origine
- 60 % de gains énergétiques,
- 200 rationnaires / Jours

#### *La plus-value LEADER*

Le programme LEADER du Pays du Mans a permis de soutenir l'amélioration de la performance énergétique d'un bâtiment public.

**GAL du Pays du Mans**

15-17 rue Gougeard, 72 015 Le Mans cedex 2

02 43 51 23 23 – [www.paysdumans.fr](http://www.paysdumans.fr)



CE PROJET EST CO-FINANÇÉ PAR LA RÉGION  
ET LE FONDS EUROPÉEN AGRICOLE POUR LE DÉVELOPPEMENT RURAL.  
L'EUROPE INVESTIT POUR LES ZONES RURALES.



## Programme LEADER du Pays du Mans – FA 2 « Exemplarité environnementale des bâtiments publics »

Dépenses éligibles :  
1 044 050 €  
LEADER : 100 000 €

Autres financeurs : Etat, Région  
Années : 2021-2022

Localisation du projet :

Fay



Maître d'ouvrage :

Commune de  
Fay



### Construction d'une salle multifonctions passive

#### Le projet bref ...

- Cette nouvelle salle est destinée aux activités culturelles et sportives proposées par des associations.
- La salle pourra accueillir le nouveau restaurant scolaire,
- Organisation de manifestations et événements privés.

#### Le projet en actions ...

- Création d'un accès aux personnes à mobilité réduite,
- Construction d'une cuisine de réchauffe et d'un réfectoire,
- Equipement sportif,
- Création d'un espace parqueté pour l'organisation de soirées ou de manifestations.



#### Le projet en chiffres ...

- 1 même bâtiment pour regrouper plusieurs activités et les acteurs locaux.

#### La plus-value LEADER

Le programme LEADER du Pays du Mans a permis la mise en place d'innovations techniques permettant un gain d'énergie au service du développement du lien social.

GAL du Pays du Mans

15-17 rue Gougeard, 72 015 Le Mans cedex 2  
02 43 51 23 23 – [www.paysdumans.fr](http://www.paysdumans.fr)



CE PROJET EST CO-FINANÇÉ PAR LA RÉGION  
ET LE FONDS EUROPÉEN AGRICOLE POUR LE DÉVELOPPEMENT RURAL.  
L'EUROPE INVESTIT POUR LES ZONES RURALES.



## Programme LEADER du Pays du Mans – FA 2 « Exemplarité environnementale des bâtiments publics »

Dépenses éligibles :  
536 770 €  
LEADER : 76 000 €

Autres financeurs : Etat, Région  
Années : 2022-2023

Localisation du projet :  
Saint-Georges du Bois



Maître d'ouvrage :

Commune de  
Saint-Georges du Bois

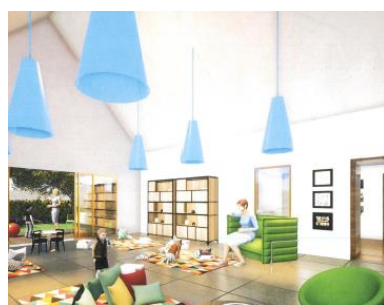


### Construction d'une maison des assistant(e)s maternel(le)s (MAM)

#### Le projet bref ...

L'objectif est de résorber une friche située au centre du bourg et d'y implanter un équipement public propre et économe en énergie.

Le choix d'une MAM a été fait afin de répondre à l'augmentation du nombre d'habitants de la commune et à la demande croissante de garde d'enfants.



#### Le projet en actions ...

- Recours à des capteurs solaires pour la production d'eau chaude,
- Système de chauffage fourni par une pompe à chaleur,
- Isolation du bâtiment.

#### Le projet en chiffres ...

- 4 assistantes maternelles pourront être accueillies sur la structure,
- Le bâtiment respectera la norme RT2012 -20 %.

#### La plus-value LEADER

Le programme LEADER du Pays du Mans a permis de construire un bâtiment public présentant une performance énergétique supérieure à la réglementation .





CE PROJET EST CO-FINANÇÉ PAR LA RÉGION  
ET LE FONDS EUROPÉEN AGRICOLE POUR LE DÉVELOPPEMENT RURAL.  
L'EUROPE INVESTIT POUR LES ZONES RURALES.



## Programme LEADER du Pays du Mans – FA 2 « Exemplarité environnementale des bâtiments publics »

Dépenses éligibles :  
472 371.96 €  
LEADER : 100 000 €

Autres financeurs : Etat, Région,  
Département  
Années : 2022-2023



### Construction d'une maison des assistant(e)s maternel(le)s (MAM)

Localisation du projet :  
Pruillé-le-Chétif

#### Le projet bref ...

Le projet part du constat de la diminution du nombre d'assistantes maternelles sur le territoire communal alors que le nombre de naissances, lui, est en augmentation constante. L'objectif est également de répondre au souhait des professionnels de se regrouper pour un travail en équipe sous une même structure. Enfin, cette MAM permet d'apporter une solution adaptée aux parents du territoire et de développer une structure vectrice d'emploi.



#### Le projet en actions ...

- Recours à des matériaux respectant les coefficients thermiques et matières biosourcées,
- Isolation du bâtiment.

#### Le projet en chiffres ...

- 4 assistantes maternelles pourront être accueillies sur la structure,
- Soit 16 enfants,
- Le bâtiment respectera la norme RT2012 -20 %.

#### La plus-value LEADER

Le programme LEADER du Pays du Mans a permis de construire un bâtiment public présentant une performance énergétique supérieure à la réglementation .



Maître d'ouvrage :  
Commune de  
Pruillé-le-Chétif



GAL du Pays du Mans

15-17 rue Gougeard, 72 015 Le Mans cedex 2  
02 43 51 23 23 – [www.paysdumans.fr](http://www.paysdumans.fr)



CE PROJET EST CO-FINANÇÉ PAR LA RÉGION  
ET LE FONDS EUROPÉEN AGRICOLE POUR LE DÉVELOPPEMENT RURAL.  
L'EUROPE INVESTIT POUR LES ZONES RURALES.



## Programme LEADER du Pays du Mans – FA 2 « Exemplarité environnementale des bâtiments publics »

Dépenses éligibles :  
207 792 €  
LEADER : 100 000 €

Autres financeurs : Etat, Région,  
Département  
Années : 2022-2023

Localisation du projet :  
Brette-les-Pins



Maître d'ouvrage :  
Commune de  
Brette-les-Pins



### Extension du restaurant scolaire

#### Le projet bref ...

La cuisine du restaurant scolaire n'était plus adaptée à une pratique professionnelle efficiente. Le projet a donc été pensé pour répondre à cette contrainte mais également pour répondre aux enjeux et aux réglementations en vigueur.

#### Le projet en actions ...

- Lutter contre le gaspillage alimentaire (équipement permettant le maintien au froid)
- Trier les déchets alimentaires et les valoriser dans une dimension pédagogique (table de tri dans l'espace restauration),
- Développer les circuits courts.



#### Le projet en chiffres ...

- Objectif de 50 % à 70 % de produits issus des circuits courts
- Le nouveau bâtiment respecte la Norme RT2012 -20 %.

#### La plus-value LEADER

Le programme LEADER du Pays du Mans a permis de construire un bâtiment public présentant une performance énergétique supérieure à la réglementation .

GAL du Pays du Mans

15-17 rue Gougeard, 72 015 Le Mans cedex 2  
02 43 51 23 23 – [www.paysdumans.fr](http://www.paysdumans.fr)



CE PROJET EST CO-FINANÇÉ PAR LA RÉGION  
ET LE FONDS EUROPÉEN AGRICOLE POUR LE DÉVELOPPEMENT RURAL.  
L'EUROPE INVESTIT POUR LES ZONES RURALES.



## Programme LEADER du Pays du Mans – FA 2 « Exemplarité environnementale des bâtiments publics »

Dépenses éligibles :

509 175 €

LEADER : 100 000 €

Années : 2022-2023



Localisation du projet :

Teloché



Maître d'ouvrage :

Commune de

Teloché



### Extension du restaurant scolaire

#### Le projet bref ...

En 2018, la commune de Teloché se retrouve sans médecin. Un couple de médecins s'est installé sur la commune et a commencé à exercer en décembre 2021 dans des modulaires de la commune. La commune a donc décidé de construire une maison de santé sur une parcelle lui appartenant.



#### Le projet en actions ...

- Ossature bois,
- Économe en énergie,
- Puits de lumière afin de limiter l'éclairage artificiel.

#### Le projet en chiffres ...

- Surface de 231m<sup>2</sup>,
- 4 cabinets médicaux,
- Le nouveau bâtiment respecte la Norme RT2012 -20 %.

#### La plus-value LEADER

Le programme LEADER du Pays du Mans a permis de construire un bâtiment public présentant une performance énergétique supérieure à la réglementation .

GAL du Pays du Mans

15-17 rue Gougeard, 72 015 Le Mans cedex 2

02 43 51 23 23 – [www.paysdumans.fr](http://www.paysdumans.fr)



RÉGION  
PAYS  
DE LA  
LOIRE

CE PROJET EST CO-FINANÇÉ PAR LA RÉGION  
ET LE FONDS EUROPÉEN AGRICOLE POUR LE DÉVELOPPEMENT RURAL.  
L'EUROPE INVESTIT POUR LES ZONES RURALES.

GAL  
LEADER PAYS  
DU MANS

Programme LEADER du  
2014-2022



« Renforcer les solidarités territoriales à travers les transitions énergétiques et environnementales »

*Axe 2 : Soutenir l'économie, les services de proximité et la mobilité pour une cohésion sociale urbaine*

### Fiche action 3 - Mobilités et aménagements durables

GAL du Pays du Mans

15-17 rue Gougéard, 72 015 Le Mans cedex 2

02 43 51 23 23 – [www.paysdumans.fr](http://www.paysdumans.fr)



CE PROJET EST CO-FINANÇÉ PAR LA RÉGION  
ET LE FONDS EUROPÉEN AGRICOLE POUR LE DÉVELOPPEMENT RURAL.  
L'EUROPE INVESTIT POUR LES ZONES RURALES.



## Programme LEADER du Pays du Mans – FA 3 « mobilités et aménagements durables »

Dépenses éligibles :

43 821 €

LEADER : 22 644 €

Autres financeurs : Etat.

Années : 2015-2016

Localisation du projet :

Fay



Maître d'ouvrage :

Commune de

Fay



### Réalisation d'un cheminement doux route d'Etival

Le projet bref ...

- Ce cheminement permet aux citoyens de rejoindre à pied le centre bourg, l'arrêt de bus et la mairie.



Le projet en actions ...

- Création d'un cheminement piétonnier en grave naturelle .

Le projet en chiffres ...

- Interconnexions entre lieux de vie et 2 services : mairie et arrêt de bus.

#### La plus-value LEADER

Le programme LEADER du Pays du Mans a permis de favoriser la création de cheminements doux respectueux de l'environnement via l'exigence d'utilisation de matériaux perméables .

GAL du Pays du Mans

15-17 rue Gougéard, 72 015 Le Mans cedex 2

02 43 51 23 23 – [www.paysdumans.fr](http://www.paysdumans.fr)



CE PROJET EST CO-FINANÇÉ PAR LA RÉGION  
ET LE FONDS EUROPÉEN AGRICOLE POUR LE DÉVELOPPEMENT RURAL.  
L'EUROPE INVESTIT POUR LES ZONES RURALES.



## Programme LEADER du Pays du Mans – FA 3 « mobilités et aménagements durables »

Dépenses éligibles :

41 072 €

**LEADER : 26 644 €**

Autres financeurs : Etat.

Année : 2016

Localisation du projet :

Fay



Maître d'ouvrage :

**Commune de**

**Fay**



### Réalisation de cheminements doux

#### Routes de chaufour notre Dame et des Maisons Rouges

#### Le projet bref ...

- Ces deux cheminements permettent aux citoyens de rejoindre à pied le centre bourg, l'arrêt de bus et la mairie.



#### Le projet en actions ...

- Création de cheminements piétonniers en grave naturelle .

#### Le projet en chiffres ...

- Interconnexions entre lieux De vie et 2 services : mairie Et arrêt de bus.

#### La plus-value LEADER

Le programme LEADER du Pays du Mans a permis de favoriser la création de cheminements doux respectueux de l'environnements via l'exigence d'utilisation de matériaux perméables.

**GAL du Pays du Mans**

15-17 rue Gougeard, 72 015 Le Mans cedex 2

02 43 51 23 23 – [www.paysdumans.fr](http://www.paysdumans.fr)



CE PROJET EST CO-FINANÇÉ PAR LA RÉGION  
ET LE FONDS EUROPÉEN AGRICOLE POUR LE DÉVELOPPEMENT RURAL.  
L'EUROPE INVESTIT POUR LES ZONES RURALES.



## Programme LEADER du Pays du Mans – FA 3 « mobilités et aménagements durables »

Dépenses éligibles :  
20 087 €  
LEADER : 16 069 €

Année : 2016

Localisation du projet :  
Changé



### Réalisation de cheminement doux Route du Gué Perray

#### Le projet bref ...

- C'est un cheminement qui permet aux citoyens de rejoindre à pied le centre bourg.



#### Le projet en actions ...

- Création de cheminements piétonniers en grave naturelle .

#### Le projet en chiffres ...

- Interconnexions entre lieux  
De vie et services

#### La plus-value LEADER

Le programme LEADER du Pays du Mans a permis de favoriser la création de cheminements doux respectueux de l'environnement via l'exigence d'utilisation de matériaux perméables.



Maître d'ouvrage :  
Commune de  
Changé



GAL du Pays du Mans

15-17 rue Gougéard, 72 015 Le Mans cedex 2  
02 43 51 23 23 – [www.paysdumans.fr](http://www.paysdumans.fr)



CE PROJET EST CO-FINANÇÉ PAR LA RÉGION  
ET LE FONDS EUROPÉEN AGRICOLE POUR LE DÉVELOPPEMENT RURAL.  
L'EUROPE INVESTIT POUR LES ZONES RURALES.



Programme LEADER du Pays du Mans – FA 3 « mobilités et aménagements durables »

Dépenses éligibles :  
58 399.67 €  
LEADER : 30 000 €

Année : 2016

Localisation du projet :  
Changé



Maître d'ouvrage :  
Commune de  
Changé



**Réalisation d'un cheminement doux**  
*Route de Parigné l'Evêque*

**Le projet bref ...**

- C'est un cheminement qui permet aux citoyens de rejoindre à pied le centre bourg.



**Le projet en actions ...**

- Création de cheminements piétonniers en grave naturelle .

**Le projet en chiffres ...**

- Interconnexions entre lieux De vie et services

**La plus-value LEADER**

Le programme LEADER du Pays du Mans a permis de favoriser la création de cheminements doux respectueux de l'environnements via l'exigence d'utilisation de matériaux perméables.





CE PROJET EST CO-FINANÇÉ PAR LA RÉGION  
ET LE FONDS EUROPÉEN AGRICOLE POUR LE DÉVELOPPEMENT RURAL.  
L'EUROPE INVESTIT POUR LES ZONES RURALES.



## Programme LEADER du Pays du Mans – FA 3 « mobilités et aménagements durables »

Dépenses éligibles :  
64 893 €  
LEADER : 30 000 €

Années : 2016-2017

Localisation du projet :  
Neuville-sur-Sarthe



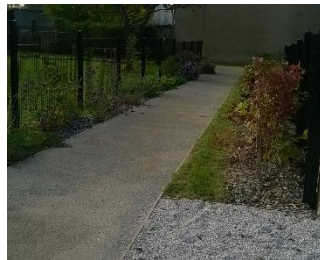
Maître d'ouvrage :  
Commune de  
Neuville-sur-Sarthe



### Réalisation d'un cheminement doux Centre bourg

#### Le projet bref ...

- C'est un cheminement qui permet aux citoyens de rejoindre à pied les différents services publics de la commune.



#### Le projet en actions ...

- Création de cheminements piétonniers en grave naturelle .

#### Le projet en chiffres ...

- Interconnexions entre lieux de vie et 3 services : Ecoles, maison des loisirs, salle Polyvalente, centre bourg et L'arboretum

#### La plus-value LEADER

Le programme LEADER du Pays du Mans a permis de favoriser la création de cheminements doux respectueux de l'environnement via l'exigence d'utilisation de matériaux perméables.



CE PROJET EST CO-FINANÇÉ PAR LA RÉGION  
ET LE FONDS EUROPÉEN AGRICOLE POUR LE DÉVELOPPEMENT RURAL.  
L'EUROPE INVESTIT POUR LES ZONES RURALES.



## Programme LEADER du Pays du Mans – FA 3 « mobilités et aménagements durables »

Dépenses éligibles :  
101 445 €  
LEADER : 30 000 €

Années : 2016-2018

Localisation du projet :  
Changé



Maître d'ouvrage :  
CdC du  
Sud-Est Manceau



### Réalisation de cheminements doux

Voie douce VC 18 et 403 Route de la Californie – Commune de Changé

#### Le projet bref ...

- C'est un cheminement qui permet connecter les espaces de vie et services publics entre eux,
- Le trajet sera totalement sécurisé du fait que le cheminement soit implanté hors emprise voirie routière.



#### Le projet en actions ...

- Création d'un cheminement piétonnier en sable stabilisé (perméable),
- Interconnexions avec le centre bourg, les équipements sportifs et le terminus navette.

#### Le projet en chiffres ...

- 1900 mètres linéaires

#### La plus-value LEADER

Le programme LEADER du Pays du Mans a permis de favoriser la création de cheminements doux respectueux de l'environnements via l'exigence d'utilisation de matériaux perméables.

GAL du Pays du Mans

15-17 rue Gougeard, 72 015 Le Mans cedex 2  
02 43 51 23 23 – [www.paysdumans.fr](http://www.paysdumans.fr)



CE PROJET EST CO-FINANÇÉ PAR LA RÉGION  
ET LE FONDS EUROPÉEN AGRICOLE POUR LE DÉVELOPPEMENT RURAL.  
L'EUROPE INVESTIT POUR LES ZONES RURALES.



## Programme LEADER du Pays du Mans – FA 3 « mobilités et aménagements durables »

Dépenses éligibles :

31 858 €

LEADER : 25 175 €

Années : 2016-2018

Localisation du projet :

Parigné l'Évêque



Maître d'ouvrage :

CdC du

Sud-Est Manceau



### Réalisation de cheminements doux

VC 176 RYE DES Noyers et ZA du Ruisseau – Commune de Parigné

#### Le projet bref ...

- C'est un cheminement qui permet connecter les espaces de vie, services publics et commerces entre eux,
- Le trajet sera totalement sécurisé du fait que le cheminement soit implanté hors emprise voirie routière.



#### Le projet en actions ...

- Création d'un cheminement piétonnier en sable stabilisé (perméable),
- Interconnexions des lotissements avec la zone d'activité commerciale et en prolongement du centre bourg.

#### Le projet en chiffres ...

- 600 mètres linéaires

#### La plus-value LEADER

Le programme LEADER du Pays du Mans a permis de favoriser la création de cheminements doux respectueux de l'environnements via l'exigence d'utilisation de matériaux perméables.

GAL du Pays du Mans

15-17 rue Gougéard, 72 015 Le Mans cedex 2

02 43 51 23 23 – [www.paysdumans.fr](http://www.paysdumans.fr)



CE PROJET EST CO-FINANÇÉ PAR LA RÉGION  
ET LE FONDS EUROPÉEN AGRICOLE POUR LE DÉVELOPPEMENT RURAL.  
L'EUROPE INVESTIT POUR LES ZONES RURALES.



Programme LEADER du Pays du Mans – FA 3 « mobilités et aménagements durables »

Dépenses éligibles :

22 491 €

LEADER : 17 532 €

Années : 2016-2018

Localisation du projet :

Brette-les-Pins



Maître d'ouvrage :

CdC du

Sud-Est Manceau



**Réalisation de cheminements doux**

VC 3 rue de la Pie – commune de Brette-les-Pins

**Le projet bref ...**

- C'est un cheminement qui permet connecter les espaces de vie, services publics et commerces entre eux,
- Le trajet sera totalement sécurisé du fait que le cheminement soit implanté hors emprise voirie routière.



**Le projet en actions ...**

- Création d'un cheminement piétonnier en sable stabilisé (perméable),
- Interconnexions des lotissements avec la zone d'activité commerciale et en prolongement du centre bourg.

**Le projet en chiffres ...**

- 750 mètres linéaires

**La plus-value LEADER**

Le programme LEADER du Pays du Mans a permis de favoriser la création de cheminements doux respectueux de l'environnements via l'exigence d'utilisation de matériaux perméables.

GAL du Pays du Mans

15-17 rue Gougeard, 72 015 Le Mans cedex 2

02 43 51 23 23 – [www.paysdumans.fr](http://www.paysdumans.fr)



CE PROJET EST CO-FINANÇÉ PAR LA RÉGION  
ET LE FONDS EUROPÉEN AGRICOLE POUR LE DÉVELOPPEMENT RURAL.  
L'EUROPE INVESTIT POUR LES ZONES RURALES.



## Programme LEADER du Pays du Mans – FA 3 « mobilités et aménagements durables »

Dépenses éligibles :  
127 866 €  
LEADER : 4 107 €

Autres financeurs : Etat, Région  
CdC Maine Cœur de Sarthe  
Années : 2017-2018

Localisation du projet :  
Joué l'Abbé



Maître d'ouvrage :  
Commune de  
Joué l'Abbé



### Réalisation de cheminements doux Gymnase vers la Guierche

#### Le projet bref ...

- C'est un cheminement qui permet connecter les espaces de vie, services publics et commerces entre eux.
- Le gymnase de la commune et le centre bourg et la gare de La Guierche seront ainsi connectés.
- Le trajet sera totalement sécurisé du fait que le cheminement soit implanté hors emprise voirie routière.



#### Le projet en actions ...

- Création d'un cheminement piétonnier en sable stabilisé (perméable),
- Interconnexions d'équipements publics (gymnase et gare).

#### La plus-value LEADER

Le programme LEADER du Pays du Mans a permis de favoriser la création de cheminements doux respectueux de l'environnements via l'exigence d'utilisation de matériaux perméables.

#### Le projet en chiffres ...

- 210 mètres linéaires

GAL du Pays du Mans

15-17 rue Gougeard, 72 015 Le Mans cedex 2  
02 43 51 23 23 – [www.paysdumans.fr](http://www.paysdumans.fr)



CE PROJET EST CO-FINANÇÉ PAR LA RÉGION  
ET LE FONDS EUROPÉEN AGRICOLE POUR LE DÉVELOPPEMENT RURAL.  
L'EUROPE INVESTIT POUR LES ZONES RURALES.



## Programme LEADER du Pays du Mans – FA 3 « mobilités et aménagements durables »

Dépenses éligibles :  
101 979 €  
**LEADER : 29 627 €**

Autres financeurs : Etat.  
Années : 2017-2018

Localisation du projet :  
Brette-les-Pins



Maître d'ouvrage :  
Commune de  
Brette-les-Pins



### *Voies douces rues des Cèpes, des Vignes et des Violettes Commune de Brette-les-Pins*

#### Le projet bref ...

- Création de voies douces afin de favoriser le cheminement des habitants de la commune vers le centre bourg, et permettre aux enfants d'accéder aux équipements publics scolaires et sportifs en toute sécurité.



#### Le projet en actions ...

- Utilisation de matériaux naturels, facilitant l'infiltration et s'intégrant mieux dans l'environnement.

#### Le projet en chiffres ...

- 100 % de surfaces perméables

#### La plus-value LEADER

Le programme LEADER du Pays du Mans a permis de favoriser la création de cheminements doux respectueux de l'environnement via l'exigence d'utilisation de matériaux perméables.



CE PROJET EST CO-FINANÇÉ PAR LA RÉGION  
ET LE FONDS EUROPÉEN AGRICOLE POUR LE DÉVELOPPEMENT RURAL.  
L'EUROPE INVESTIT POUR LES ZONES RURALES.



## Programme LEADER du Pays du Mans – FA 3 « mobilités et aménagements durables »

Dépenses éligibles :  
287 238 €  
LEADER : 32 379 €

Autres financeurs : Etat.  
Années : 2016

Localisation du projet :

Ecommoy



Maître d'ouvrage :

Ecommoy



### Réalisation du parking de la halte ferroviaire

#### Le projet bref ...

- Ce projet peut bénéficier à la plupart des étudiants scolarisés sur le Mans et les agglomérations environnantes (Tours, Angers, Nantes, Laval...) ainsi que des salariés se rendant sur leur lieu de travail ou ceux venant travailler à Ecommoy.

#### Le projet en actions ...

- Utilisation de matériaux perméables (dalles en polypropylène remplies de graviers et posées sur une structure porteuse),
- Eclairage LED avec programmation de l'éclairage sur les horaires de fonctionnement de la ligne,
- Accès aux services de transports collectifs facilité.



#### Le projet en chiffres ...

- Création de 59 places de stationnement (dont 2 réservées aux personnes à mobilité réduite),
- Création d'un local à vélos,
- Aménagement d'un quai, accessible aux personnes à Mobilité Réduite, en prévision d'arrêts et de stationnements de deux bus.

#### La plus-value LEADER

Le programme LEADER du Pays du Mans favorise et encourage le développement de l'utilisation des services de transports collectifs.

GAL du Pays du Mans

15-17 rue Gougeard, 72 015 Le Mans cedex 2  
02 43 51 23 23 – [www.paysdumans.fr](http://www.paysdumans.fr)



CE PROJET EST CO-FINANÇÉ PAR LA RÉGION  
ET LE FONDS EUROPÉEN AGRICOLE POUR LE DÉVELOPPEMENT RURAL.  
L'EUROPE INVESTIT POUR LES ZONES RURALES.

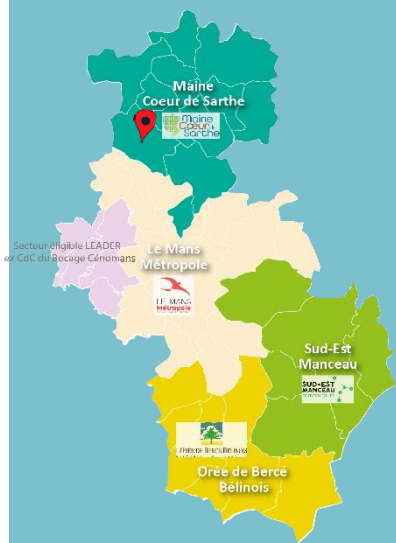


## Programme LEADER du Pays du Mans – FA 3 « mobilités et aménagements durables »

Dépenses éligibles :  
123 472.53 €  
LEADER : 30 000€

Autres financeurs : Etat,  
Département.  
Années : 2022

Localisation du projet :  
La Bazoge



Maître d'ouvrage :  
Commune de  
La Bazoge



### Requalification de l'avenue nationale

#### Le projet bref ...

- Le Conseil municipal a engagé une réflexion autour de la requalification de l'avenue Nationale : la grande artère principale et traversante de la commune.
- L'objectif est de moderniser l'avenue, en cassant l'aspect linéaire.
- L'aménagement vise à protéger les piétons et cyclistes tout en restant ouvert sur l'habitat et le commerce périphérique.

#### Le projet en actions ...



- Limiter la vitesse de circulation,
- Améliorer la captation des eaux de pluie,
- Intégrer des liaisons douces cyclistes et pédestres,
- Désenclaver la résidence autonomie.

#### Le projet en chiffres ...

- 1 100 mètres linéaires de liaisons douces,
- 300 mètres en zone de rencontres limitées à 20km/h,
- Végétalisation, plantation de 120 arbres, 6 000 plants.

#### La plus-value LEADER

Le programme LEADER du Pays du Mans de favoriser la création de cheminements doux respectueux de l'environnement via l'exigence d'utilisation de matériaux perméables..

GAL du Pays du Mans

15-17 rue Gougéard, 72 015 Le Mans cedex 2  
02 43 51 23 23 – [www.paysdumans.fr](http://www.paysdumans.fr)





CE PROJET EST CO-FINANÇÉ PAR LA RÉGION  
ET LE FONDS EUROPÉEN AGRICOLE POUR LE DÉVELOPPEMENT RURAL.  
L'EUROPE INVESTIT POUR LES ZONES RURALES.



## Programme LEADER du Pays du Mans – FA 3 « mobilités et aménagements durables »

Dépenses éligibles :  
56 801 €  
LEADER : 30 000€

Années : 2022

Localisation du projet :  
Neuville-sur-Sarthe



### *Liaison douce Courty - Centre Bourg - Halter ferroviaire*

#### *Le projet bref ...*

- Ce cheminement doux permet de connecter les espaces de vie, services et commerces entre eux, en restant une logique de développement durable défendue par la commune.



#### *Le projet en actions ...*

- Revêtement stabilisé,
- Espaces végétalisés,
- Béton drainant.

#### *Le projet en chiffres ...*

- 1 291 m<sup>2</sup> de liaisons douces,
- Revêtement 100 % perméable.

#### *La plus-value LEADER*

Le programme LEADER du Pays du Mans de favoriser la création de cheminements doux respectueux de l'environnement via l'exigence d'utilisation de matériaux perméables.



Maître d'ouvrage :  
Commune de  
Neuville-sur-Sarthe



GAL du Pays du Mans

15-17 rue Gougeard, 72 015 Le Mans cedex 2  
02 43 51 23 23 – [www.paysdumans.fr](http://www.paysdumans.fr)



RÉGION  
PAYS  
DE LA  
LOIRE

CE PROJET EST CO-FINANÇÉ PAR LA RÉGION  
ET LE FONDS EUROPÉEN AGRICOLE POUR LE DÉVELOPPEMENT RURAL.  
L'EUROPE INVESTIT POUR LES ZONES RURALES.

GAL LEADER PAYS DU MANS

Programme LEADER du  
2014-2022



« Renforcer les solidarités territoriales à travers les transitions énergétiques et environnementales »

*Axe 2 : Soutenir l'économie, les services de proximité et la mobilité pour une cohésion sociale urbaine*

#### Fiche action 4 - Economie circulaire

GAL du Pays du Mans

15-17 rue Gougéard, 72 015 Le Mans cedex 2

02 43 51 23 23 – [www.paysdumans.fr](http://www.paysdumans.fr)



CE PROJET EST CO-FINANÇÉ PAR LA RÉGION  
ET LE FONDS EUROPÉEN AGRICOLE POUR LE DÉVELOPPEMENT RURAL.  
L'EUROPE INVESTIT POUR LES ZONES RURALES.

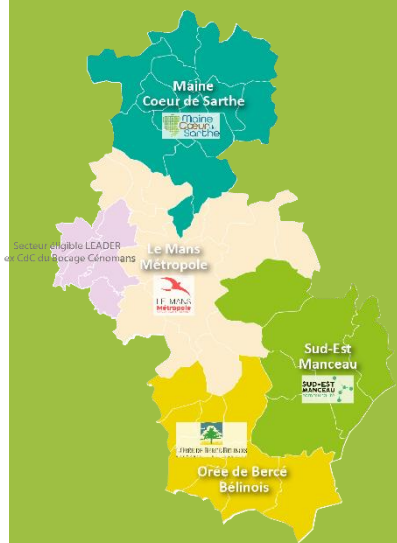


## Programme LEADER du Pays du Mans – FA 4 « Economie circulaire »

Dépenses éligibles :  
8 752 €  
LEADER : 7 001 €

Années : 2018-2019

Localisation du projet :  
Pays du Mans



Maître d'ouvrage :  
Pays du Mans



### Animation réduction des déchets en restaurants scolaires

#### Le projet bref ...

- Dans le cadre de sa labellisation Territoire Zéro Gaspillage – Zéro déchet et de la mise en œuvre de son Contrat d'Objectifs Déchets Economie Circulaire (CODEC), le Pays du Mans a souhaité accompagner les restaurants scolaires dans la réduction de leur déchets,
- Ce projet s'inclue également parfaitement dans la démarche Charte Qualité Proximité menée sur le territoire dans le but de développer les approvisionnements en produits locaux au sein de la Restauration Hors Domicile et les actions de lutte contre le gaspillage alimentaire.

#### Le projet en actions ...



- 5 thématique d'animation à choisir parmi 7 par les communes : décomposeurs, matière organique, lombrics, composteur, gaspillage alimentaire.

#### Le projet en chiffres ...

- 5 animations par restaurant scolaire,
- 10 restaurants scolaires,
- 30 minutes d'animation sur le temps méridien.

#### La plus-value LEADER

Le programme LEADER du Pays du Mans a permis de sensibiliser les enfants à la question de la réduction des déchets.

GAL du Pays du Mans

15-17 rue Gougéard, 72 015 Le Mans cedex 2  
02 43 51 23 23 – [www.paysdumans.fr](http://www.paysdumans.fr)

Programme LEADER du  PAYS  
DU MANS  
2014-2022

« Renforcer les solidarités territoriales à travers les transitions énergétiques et environnementales »

*Axe 3 : Préserver et valoriser un territoire riche de ressources participant au maintien de l'agriculture périurbaine*

**Fiche action 7 - Attractivité et promotion du territoire**



CE PROJET EST CO-FINANÇÉ PAR LA RÉGION  
ET LE FONDS EUROPÉEN AGRICOLE POUR LE DÉVELOPPEMENT RURAL.  
L'EUROPE INVESTIT POUR LES ZONES RURALES.



## Programme LEADER du Pays du Mans – FA 7 « Attractivité et promotion du territoire »

Dépenses éligibles :  
6 405 €  
LEADER : 5 124 €

Année : 2017

Localisation du projet :  
Ballon-saint Mars



Maître d'ouvrage :  
Commune de  
Ballon-saint-Mars



### Réalisation d'une table gnomonique

#### Le projet bref ...

- Réaliser une copie d'une table gnomonique datée de 1699, classée monument historique en tant qu'objet, scellée dans le muse nord de l'église de Saint-Mars-sous-Ballon.



#### Le projet en actions ...

- Proposer un outil pédagogique vulgarisant un objet cassé monument historique,
- Mobilité de l'outil (placé sur roulettes) pour une appropriation du plus grand nombre dans différents lieux (écoles, mairies...).

#### Le projet en chiffres ...

- 6 cadrans : 1 cadran solaire, un Convertisseur lunaire, Les azimuts, les arcs des signes, les heures italiques, les heures antiques.
- 4 panneaux explicatifs autour des cadrans
- 1 livret.

#### La plus-value LEADER

Le programme LEADER du Pays du Mans a permis de mener ce projet grâce au financement mais également de le faire connaître grâce au réseau du comité de programmation.



CE PROJET EST CO-FINANÇÉ PAR LA RÉGION  
ET LE FONDS EUROPÉEN AGRICOLE POUR LE DÉVELOPPEMENT RURAL.  
L'EUROPE INVESTIT POUR LES ZONES RURALES.



## Programme LEADER du Pays du Mans – FA 7 « Attractivité et promotion du territoire »

Dépenses éligibles :

14 581 €

LEADER : 6 998 €

Années : 2017-2018

Localisation du projet :

Ecommoy



Maître d'ouvrage :

CdC de

Orée de Bercé de Belinois



### Aménagement d'un point d'Information Touristique

Le projet bref ...

- Aménager un Point d'Information touristique au sein de l'Hôtel communautaire à Ecommoy, le siège de la Communauté de Communes,
- Ce Point d'Information a vocation à fournir de l'information touristique et pratique aux touristes, excursionnistes ainsi qu'aux habitants. Il sera une véritable vitrine du territoire et plus largement une porte d'entrée du Pays du Mans.



Le projet en actions ...

- Installation d'un « fun Box » (grand écran numérique relié à des tablettes individuelles et permettant une large diffusion interactive de l'offre touristique).

Le projet en chiffres ...

- 1 Fun Box,
- 2 tablettes.

#### La plus-value LEADER

Le programme LEADER du Pays du Mans a permis de mener ce projet grâce au financement mais également de le faire connaître grâce au réseau du comité de programmation.

GAL du Pays du Mans

15-17 rue Gougard, 72 015 Le Mans cedex 2

02 43 51 23 23 – [www.paysdumans.fr](http://www.paysdumans.fr)



CE PROJET EST CO-FINANÇÉ PAR LA RÉGION  
ET LE FONDS EUROPÉEN AGRICOLE POUR LE DÉVELOPPEMENT RURAL.  
L'EUROPE INVESTIT POUR LES ZONES RURALES.



Programme LEADER du Pays du Mans – FA 7 « Attractivité et promotion du territoire »

Dépenses éligibles :  
21 763 €  
LEADER : 15 964 €

Année : 2021



**Protections conservatoires sur le vitraux de la fonderie d'Antoigné**

**Le projet bref ...**

- Mise en place d'une protection extérieure pour les vitraux de l'ancienne cantine de la fonderie, aujourd'hui centre des ressources de la mémoire ouvrière d'Antoigné. Les vitraux seront protégés des intempéries et des dégradations volontaires.

Localisation du projet :  
Sainte-Jamme-sur-Sarthe



**Le projet en actions ...**

- Installation d'une protection en verre sécurité SP10 démontable insérée dans une structure acier peinte époxy.

Maitre d'ouvrage :  
Commune de  
Sainte-Jamme-sur-Sarthe



**Le projet en chiffres ...**

- 4 verrières protégées,
- 1 technique de Protection innovante.

**La plus-value LEADER**

Le programme LEADER du Pays du Mans a permis à la commune de faire le choix de protections s'intégrant au bâtiment existant et permettant de ne pas dénaturer les vitraux.



CE PROJET EST CO-FINANÇÉ PAR LA RÉGION  
ET LE FONDS EUROPÉEN AGRICOLE POUR LE DÉVELOPPEMENT RURAL.  
L'EUROPE INVESTIT POUR LES ZONES RURALES.



## Programme LEADER du Pays du Mans – FA 7 « Attractivité et promotion du territoire »

Dépenses éligibles :  
27 897 €  
LEADER : 22 318 €

Années : 2022-2023

Localisation du projet :  
Sud-Est Manceau



Maître d'ouvrage :  
CdC du  
Sud-Est Manceau



**Vous trouverez à l'intérieur**

- 1 plan général
- 15 fiches circuits

**Brette-les-Pins**

- Circuit de l'Espace Naturel Sensible
- Circuit des Pissières
- Circuit de Brette & Parigné

**Challes**

- Circuit des Boutoirs
- Circuit de la Gendronnière
- Circuit de la Croix du Chêne

**Changé**

- Circuit autour du Bois Clos
- Circuit des Pissières
- Circuit des Brosses

**Parigné-l'Évêque**

- Circuit à la découverte de Parigné
- Circuit des Landes
- Circuit des Étangs de Loudon

**Saint-Mars-d'Outilly**

- Circuit de Rochejart
- Circuit du Château de Saignes
- Circuit du site de Grenemont

**bonus : des circuits de géocaching**

Situé à seulement 15 minutes du Vieux Mans, le Sud-Est Manceau allie bourgs au charme discret, espaces naturels d'exception et nombreux chemins de randonnée.

Venez découvrir le territoire à pied, à vélo ou à cheval grâce à nos 15 circuits de randonnée et nos parcours de géocaching !

communauté de communes du Sud-Est Manceau  
rue des écoles - CS 40018 - 72380 Parigné-l'Évêque  
Tél : 02 43 40 09 95  
Mail : communauté.communes@sudestmanceau.com  
Site web : www.cc-sudestmanceau.fr/fourisme

Prix de vente : €C

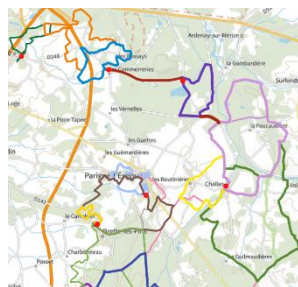
### Balades en Sud-Est Manceau

Balades en Sud-Est Manceau

circuits de randonnée SUD-EST MANCEAU

### Le projet bref ...

- La Communauté de Communes du Sud-Est Manceau souhaite valoriser le patrimoine naturel de son territoire, boisé à plus de 40 %, et notamment ses sentiers de randonnées.
- L'objectif est de valoriser les sentiers, où la faune, la flore et le patrimoine à proximité sont particulièrement remarquables, en les réunissant au sein d'un guide de randonnées.



### Le projet en actions ...

- Guide réalisé en concertation avec les acteurs locaux (associations locales de marche, de vélo et équestres),
- Circuits de géocaching ,
- Favoriser l'itinérance douce (vélo, équestre, pédestre).

### Le projet en chiffres ...

- 15 sentiers retenus,
- 200 km d'itinéraires balisés,
- Interconnexions avec les circuits des différentes communes du territoire

### La plus-value LEADER

Le programme LEADER du Pays du Mans a permis à la CdC une refonte de son guide de randonnées qui va lui permettre une mise en valeur du patrimoine des 5 communes de la CdC.

GAL du Pays du Mans

15-17 rue Gougéard, 72 015 Le Mans cedex 2  
02 43 51 23 23 – [www.paysdumans.fr](http://www.paysdumans.fr)





CE PROJET EST CO-FINANÇÉ PAR LA RÉGION  
ET LE FONDS EUROPÉEN AGRICOLE POUR LE DÉVELOPPEMENT RURAL.  
L'EUROPE INVESTIT POUR LES ZONES RURALES.



## Programme LEADER du Pays du Mans – FA 7 « Attractivité et promotion du territoire »

Dépenses éligibles :

10 875 €

LEADER : 15 594 €

Années : 2022-2023

Localisation du projet :

Ballon saint Mars



Maître d'ouvrage :

Commune de  
Ballon saint Mars



### Réalisation d'un cadran solaire

#### Le projet bref ...

- Projet relatif à la réalisation d'un cadran solaire sur la façade Sud/Ouest du Pavillon de Lansac élaboré par M Michel LALOS (Maire de la commune de 1983 à 2008) en référence à l'histoire du bâtiment et à celle de l'évolution en matière de cadrans solaires.

#### Le projet en actions ...

- Projet à l'attention des habitants de la commune et touristes, présent sur le chemin de randonnées,
- Complémentarité avec le patrimoine bâti remarquable déjà existant, classé monument historique.



#### Le projet en chiffres ...

- 1 cadran solaire.

#### La plus-value LEADER

Le programme LEADER du Pays du Mans a permis à la commune de valoriser et promouvoir son patrimoine.

GAL du Pays du Mans

15-17 rue Gougeard, 72 015 Le Mans cedex 2

02 43 51 23 23 – [www.paysdumans.fr](http://www.paysdumans.fr)



RÉGION  
PAYS  
DE LA  
LOIRE

CE PROJET EST CO-FINANÇÉ PAR LA RÉGION  
ET LE FONDS EUROPÉEN AGRICOLE POUR LE DÉVELOPPEMENT RURAL.  
L'EUROPE INVESTIT POUR LES ZONES RURALES.

GAL  
LEADER PAYS  
DU MANS

Programme LEADER du  
2014-2022



« Renforcer les solidarités territoriales à travers les transitions énergétiques et environnementales »

*Axe 4 : Coopération et animation du programme LEADER*

**Fiche action 8 – Actions de coopérations internationales et internationales**

GAL du Pays du Mans

15-17 rue Gougéard, 72 015 Le Mans cedex 2

02 43 51 23 23 – [www.paysdumans.fr](http://www.paysdumans.fr)



CE PROJET EST CO-FINANÇÉ PAR LA RÉGION  
ET LE FONDS EUROPÉEN AGRICOLE POUR LE DÉVELOPPEMENT RURAL.  
L'EUROPE INVESTIT POUR LES ZONES RURALES.



Programme LEADER du Pays du Mans – FA 8 « Actions de coopérations internationales et transnationales »

Dépenses éligibles :  
35 000 €  
LEADER : 28 000 €

Années : 2021-2023

Coopération entre :



ET

Pays de Brest  
PÔLE METROPOLITAIN



**Réalisation d'un cadran solaire**

**Le projet bref ...**

- Une coopération a été lancée dans le cadre du programme LEADER en partenariat avec le Pays du Brest. L'objectif est de réaliser une étude (menée par la Coopérative Carbone de la Rochelle) pour étudier la faisabilité de mise en œuvre d'un fond carbone territorial sur chacun de nos territoires.
- Ce projet a pour objectif de construire une solution opérationnelle qui permettra de répondre aux enjeux de lutte et d'adaptation aux changements climatiques et montrer que l'agriculture, des logements, les transports ... peuvent jouer un rôle crucial.



**Le projet en actions ...**

- Mobiliser des financements (privés prioritairement) afin de conduire d'avantage d'actions visant au stockage carbone et à la réduction des GES sur nos territoires,
- Un voyage d'étude à La Rochelle a été organisé pour découvrir les actions mises en place sur ce territoire.

**Le projet en chiffres ...**

- 1 fonds carbone territorial.

**La plus-value LEADER**

Le programme LEADER du Pays du Mans a permis des échanges de connaissances et e méthodes pour la création d'un fonds carbone local.

GAL du Pays du Mans

15-17 rue Gougeard, 72 015 Le Mans cedex 2  
02 43 51 23 23 – [www.paysdumans.fr](http://www.paysdumans.fr)



CE PROJET EST CO-FINANCÉ PAR LA RÉGION  
ET LE FONDS EUROPÉEN AGRICOLE POUR LE DÉVELOPPEMENT RURAL.  
L'EUROPE INVESTIT POUR LES ZONES RURALES.

Programme LEADER du  
2014 - 2022



« Renforcer les solidarités territoriales à travers les transitions énergétiques et environnementales »

## Les projets financés



GAL  
LEADER  PAYS  
DU MANS

## Le programme LEADER du Pays du Mans

### - Présentation du Programme :

LEADER signifie Liaison Entre Actions de Développement de l'Economie Rurale. Il s'agit d'un programme européen de développement rural financé par le Fonds Européen Agricole et de Développement Rural (FEADER).

L'approche LEADER est portée par des Groupes d'Action Locale (GAL), représentatifs du partenariat local public/privé.

Le Pays du Mans a été retenu suite à l'appel à projet régional LEADER et a obtenu un budget de 1,8 M d'euros de FEADER afin de mettre en œuvre sa stratégie de développement rural sur le territoire (hors Le Mans Métropole) jusqu'en 2022.

### - Une priorité ciblée commune à la stratégie de territoire :

« Renforcer les solidarités territoriales à travers les transitions énergétiques et environnementales »

Cette stratégie est déclinée en trois axes d'intervention plus un axe technique transversal :

#### Territoire LEADER du GAL Pays du Mans

**Axe 1 :** en faveur de l'accompagnement, la sensibilisation et la mise en réseau,

**Axe 2 :** en faveur des innovations en matière d'environnement, d'énergie, d'économie ...,

**Axe 3 :** en faveur du patrimoine et du développement des filières de proximité,

**Axe 4 :** sur l'animation du programme et la coopération interterritoriale et transnationale.



### - Fonctionnement du GAL LEADER :

Un GAL est une commission mixte composée à 50% d'élus et 50% de membres privés (issus du Conseil de développement). Le GAL se réunit en Comité de programmation régulièrement pour décider de l'attribution de financements LEADER aux porteurs de projets.

## Le programme LEADER du Pays du Mans

### LISTING des PROJETS

<b>Axe 1 : Accompagner le territoire pour une exemplarité environnementale et énergétique</b>	
<i>FA 1 – Mise en réseau, sensibilisation et accompagnement des acteurs sur le territoire</i>	
<i>SCoT du Pays du Mans</i>	Guide Densité et territoires « mieux vivre ensemble »
<i>Pays du Mans</i>	Démarche expérimentale « BIMBY »
<i>Pays du Mans</i>	Animation territoriale biodiversité
<b>Axe 2 : Environnement, énergie, mobilité et économie circulaire</b>	
<i>FA 2 : Exemplarité environnementale des bâtiments publics (construction et rénovation)</i>	
<i>CdC Sud Est Manceau</i>	Construction d'une école de musique
<i>CdC Orée de Bercé Belinois</i>	Construction d'une école de musique
<i>Saint Gervais en Belin</i>	Construction restaurant scolaire
<i>Moncé en Belin</i>	Rénovation salle associative et sportive
<i>Trangé</i>	Construction d'une salle des association BEPOS
<i>Montbizot</i>	Réhabilitation restaurant scolaire
<i>Fay</i>	Salle multifonctions
<i>Saint-Georges du Bois</i>	Construction d'une MAM
<i>Pruillé-le-Chétif</i>	Construction d'une MAM
<i>Brette-les-Pins</i>	Extension restaurant scolaire
<i>Teloché</i>	Construction d'une maison de santé
<i>FA 3 : Mobilités et aménagements durables</i>	
<i>Fay</i>	Route d'Etival
<i>Fay</i>	Route de chafour notre Dame et des maisons rouges
<i>Changé</i>	Quartier du Gué Perray
<i>Changé</i>	Route de Parigné
<i>Neuville sur Sarthe</i>	Centre bourg
<i>CdC Sud-Est Manceau</i>	Voie douce Changé
<i>CdC Sud-Est Manceau</i>	Voie douce Parigné l'Evêque
<i>CdC Sud-Est Manceau</i>	Voie douce Brette-les-Pins
<i>Joué l'Abbé</i>	Parking gymnase vers commune la Guierche
<i>Brette-les-Pins</i>	Rue des Cèpes, des Vignes et des Violettes
<i>Ecommoy</i>	Aménagement du parking de la halte TER
<i>La Bazoge</i>	Avenue nationale
<i>Neuville-sur-Sarthe</i>	Liaison Courty
<i>FA 4 : Economie circulaire</i>	
<i>Pays du Mans</i>	Animation réduction des déchets en restaurant scolaire
<b>Axe 3 : Filières de proximité et promotion du territoire</b>	
<i>FA 7 : Attractivité et promotion du territoire</i>	
<i>Ballon-saint-Mars</i>	Réalisation d'une table gnomonique
<i>CdC Orée de Bercé Belinois</i>	Aménagement d'un point d'information touristique
<i>Sainte-Jamme-sur-Sarthe</i>	Protections sur les vitraux de la Fonderie
<i>CdcC Sud-Est Manceau</i>	Guide de randonnées
<i>Ballon-saint-Mars</i>	Cadran solaire
<b>Axe 4 : Coopération</b>	
<i>Pays du Mans / Pays de Brest</i>	Mise en Place d'un fonds carbone local